

Análisis muertes maternas SILAIS-Matagalpa-2008



28 de Mayo 2009

Por nuestra salud, por ser ciudadanas
derechos sexuales
y reproductivos plenos

Despenalización del aborto

Por la salud de las mujeres Por la salud del mundo



Elaborado por: Colectivo de Mujeres de Matagalpa
Equipo del área de salud: Ana Ara, M. Jesús Ara, Zoraida Torres.
Dibujos: Juan Carlos González, Ana Ara, Elena Ara
Foto portada: Cerámica negra (Matagalpa)
Auspiciado por: FARMAMUNDI,

Este folleto forma parte de la campaña internacional realizada cada 28 de mayo en el Día de Acción por la Salud de las Mujeres, por el ejercicio de los derechos sexuales y reproductivos plenos.

El año 2006 la salud de la mujer se utilizó como instrumento de negociación política, hasta el extremo de derogar la ley que permitía el aborto terapéutico.

Quitar este derecho dejó desprotegidas a miles de mujeres y al personal de salud para poder realizar un procedimiento seguro para salvar la vida de las mujeres. Todavía no se han clarificado los protocolos de atención, dejando a las mujeres sin ninguna garantía de tener acceso oportuno y efectivo a servicios de emergencias.

En lugar de buscar estrategias y avances para disminuir las muertes maternas, con estas medidas y decisiones político religiosas se va en retroceso aumentando el riesgo de muerte y anulando la decisión de la mujer e incitándolas a realizárselo en malas condiciones.

Las muertes maternas año tras año nos refleja que todavía hay mucho por hacer. Por eso les invitamos a analizar, difundir esta información y buscar soluciones.

Si desean más información puede ponerse en contacto con nosotras.

Hagamos oír nuestras voces,
unidas lo conseguiremos.

¿Qué es la Mortalidad Materna?

“¿Antonia, te acordás que el año pasado se murió Yasmina por complicación en el embarazo y que no le practicaron el aborto terapéutico que era necesario realizarle?”

Y fijate que han dicho por la radio que este problema es serio, que al haber quitado esta ley el personal de salud no puede brindar la atención a las mujeres que lo necesiten.



Esto es una seña de la desigualdad que hay entre hombres y mujeres: del lugar que ocupamos en esta sociedad.

Del desconocimiento o falta de información sobre nuestra sexualidad

De la falta de servicios sociales y de salud

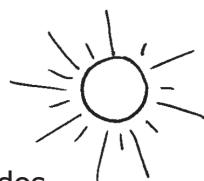
De la violencia que vivimos las mujeres

De la injusticia social: Las mujeres más pobres somos las que más posibilidades tenemos de enfermarnos y morir.

De la injusticia legal: Después de 100 años de tener en Nicaragua el aborto terapéutico, se quitó este derecho por intereses políticos religiosos



Estamos mal alimentadas,
con pocos reales,
sin posibilidad de estudiar,
los centros de salud quedan lejos,
a veces nos dan mala atención,
algunos líderes religiosos nos ponen miedos
que nos vamos a condenar, nuestros compañeros
deciden por nosotras, los políticos deciden pro nosotras,
no queremos dejar a los otros hijos/as solos, etc...





Quiere decir que las mujeres más pobres, menos informadas, con miedos, temores, etc. tenemos más posibilidades que nos ocurra.

Además hay situaciones para algunas mujeres que aumentan las posibilidades de que su embarazo, parto o puerperio se complique.

Es lo que se llama FACTORES DE RIESGO. Sigamos mirando las páginas siguientes. Es muy importante que las mujeres sepamos cuales son los factores de riesgo y sobre todo darnos cuenta de cuando hay alguna seña de peligro en el embarazo, parto o cuarentena y **BUSCAR ayuda SIN DEMORA**

Factores de riesgo en el embarazo

Primeriza

Tiene 5 ó más hijas/os



Tuvo problemas en el

La criatura
nació muerta

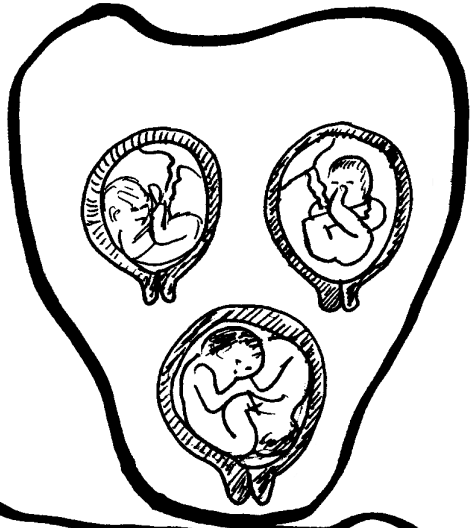
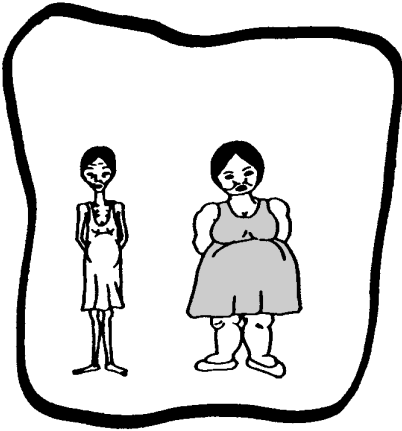
Hubo hemorragia
Fue lento, difícil...



Mejor el parto hospitalario

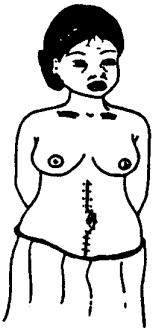
Es muy Flaca o Gorda

Mala presentación



parto anterior

Fue parto gemelar



La mujer tiene Rh -



La criatura Rh +

Operación reciente
ó cesárea anterior
menos de 2 años

Señas de peligro durante Buscar ayuda sin demora



**Sangrado vaginal
Hemorragia**



**La criatura no se mueve
y antes se movía**

Preeclampsia



**Dolor de cabeza fuerte
Con chispeo**

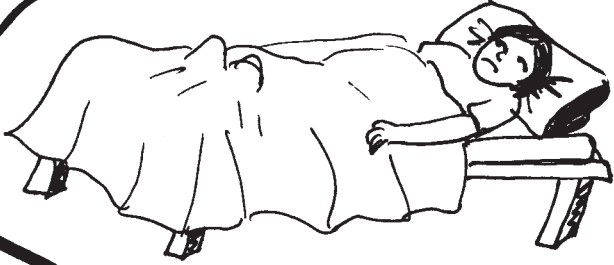


**Inflamada de cara
manos y pies**

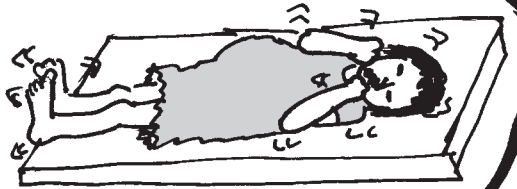
**el embarazo
REFERIR URGENTE**



Enfermedad grave



Ataques (eclampsia)

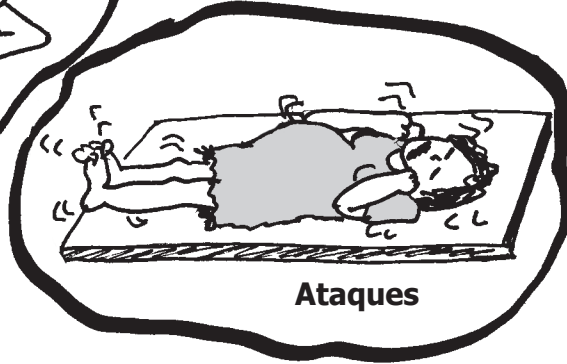
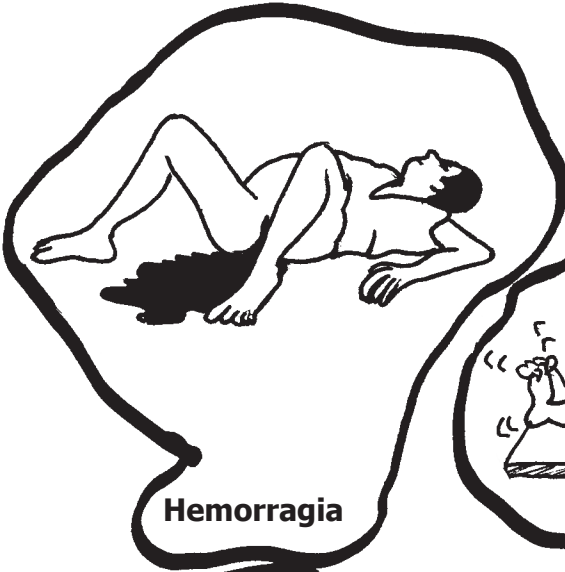


**Dolor en el alto vientre
En forma de faja que rodea**



Señas de peligro

Buscar Ayuda sin d



durante el parto
demora, URGENTE



Parto prolongado



No sale la placenta



La mujer se unió



Señas de peligro Buscar ayuda sin demora



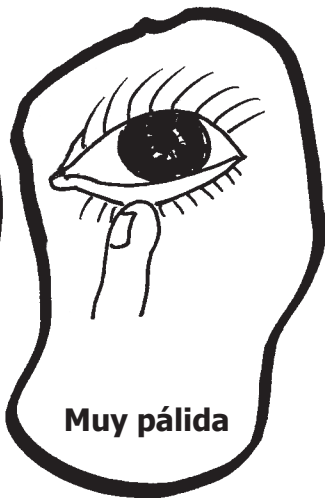
**el puerperio o cuarentena
REFERIR URGENTE**



La mujer tiene calentura



Secreciones fétidas

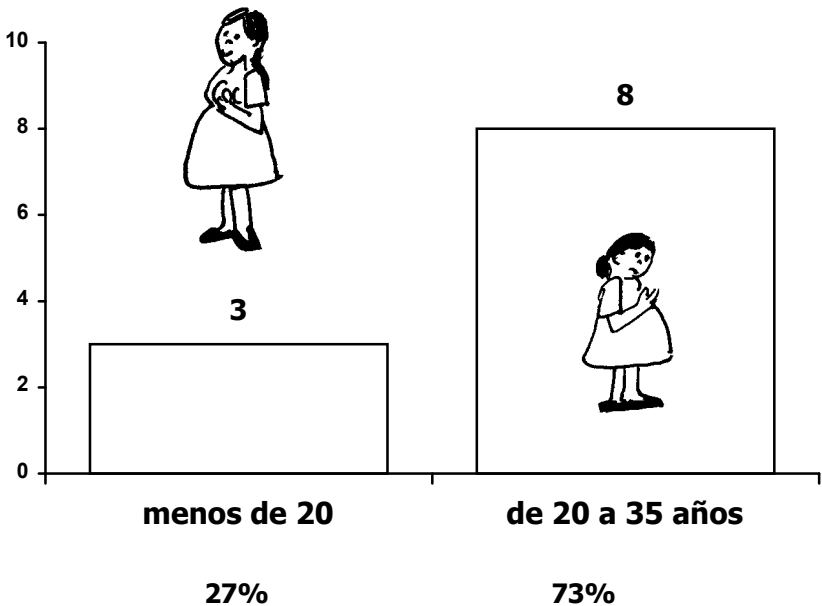


Muy pálida

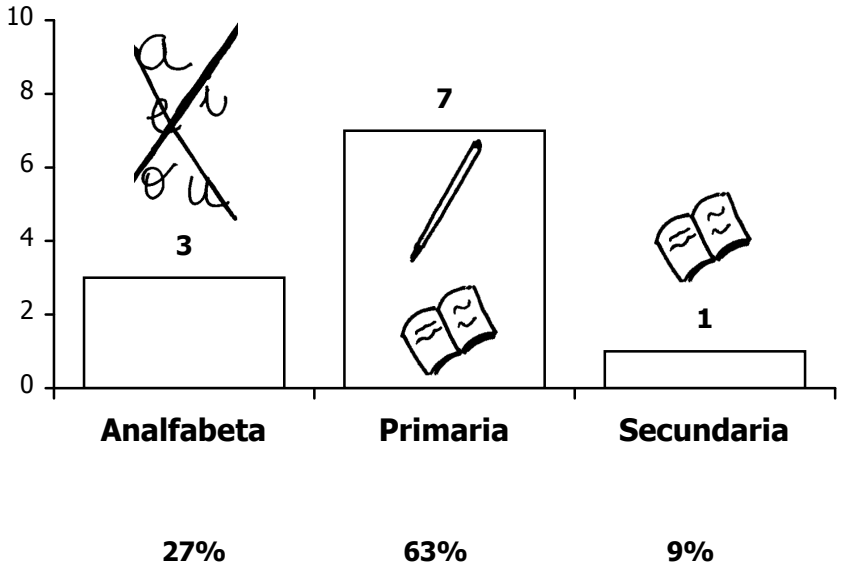
El diagnóstico de causa de muerte

- ❖ 2 (18%) Hemorragia (Retención de placenta)
- ❖ 2 (18%) Inversión uterina
- ❖ 2 (18%) Suicidio
- ❖ 1 (9 %) Hemorragia post-parto
- ❖ 1 (9 %) Preeclampsia – Eclampsia
- ❖ 1 (9 %) Shock por endometritis
- ❖ 1 (9%) Desproporción cefalo-pélvica
- ❖ 1 (9%) Hemorragia en embarazo

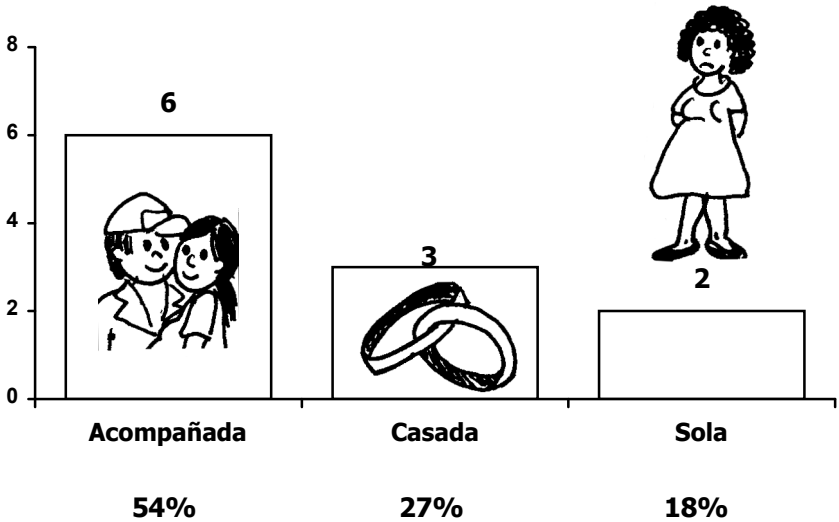
La edad de las mujeres



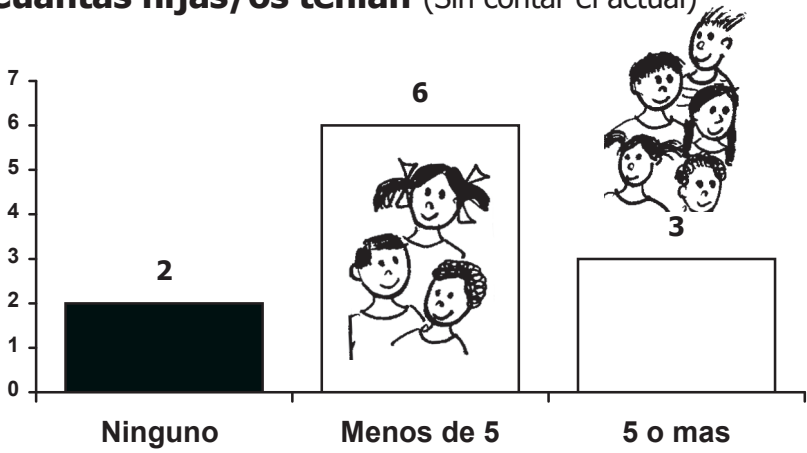
Escolaridad



Estado civil

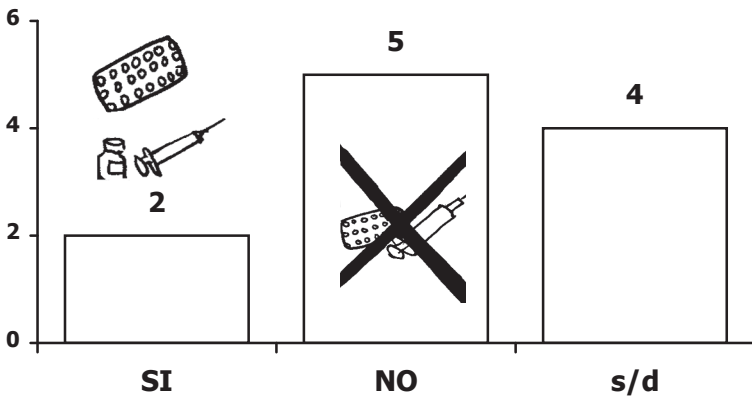


Cuántas hijas/os tenían (Sin contar el actual)



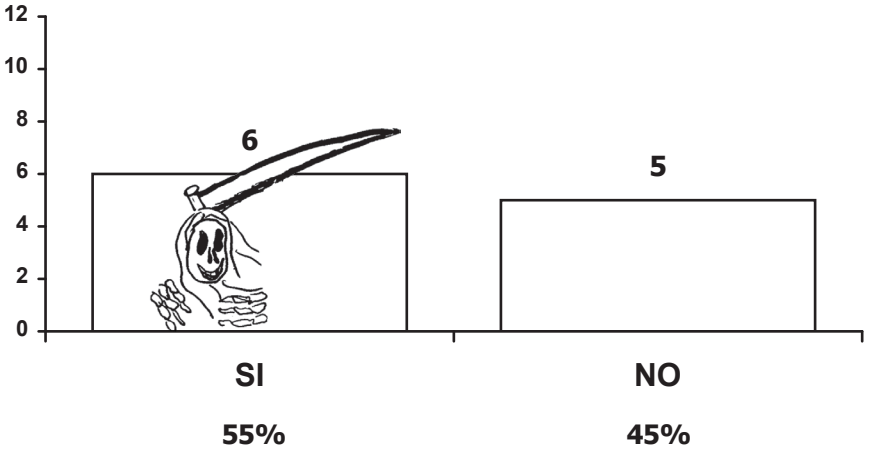
Entre todas las mujeres dejan 30 niñas/os huérfanos más 6 del parto actual.

Si habían usado algún método anticonceptivo

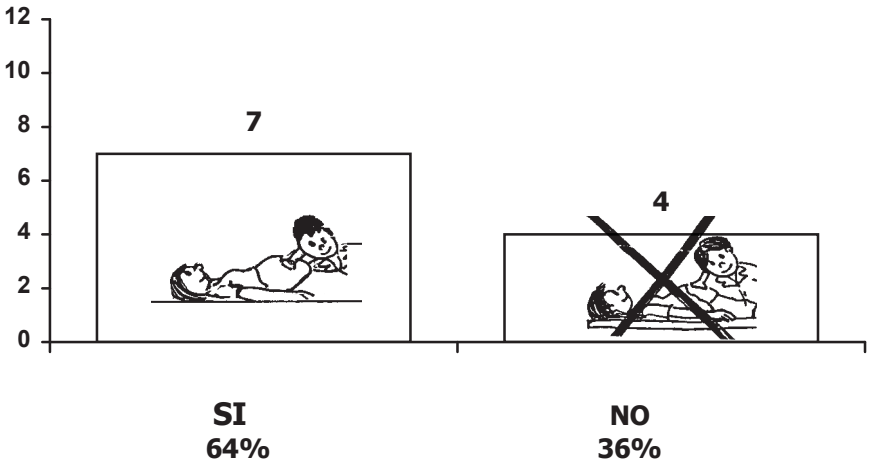


Los métodos que usaban, 2 inyectables,

¿Tenían "factores de riesgo"?

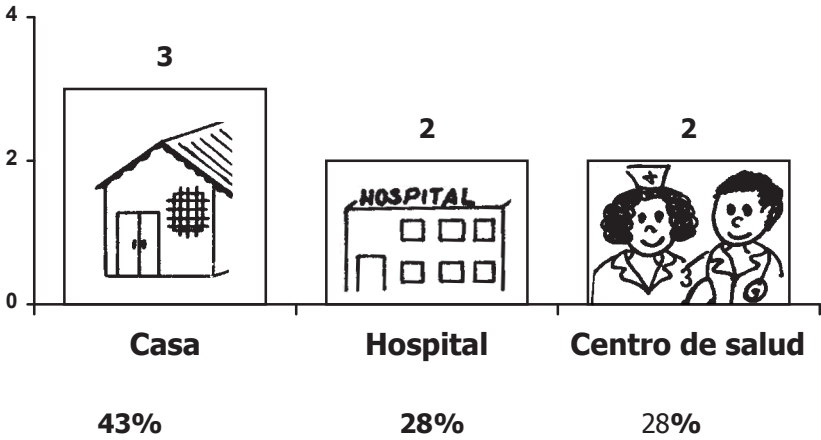


Si habían ido al centro de salud u hospital durante su embarazo (Cuidados prenatales) CPN

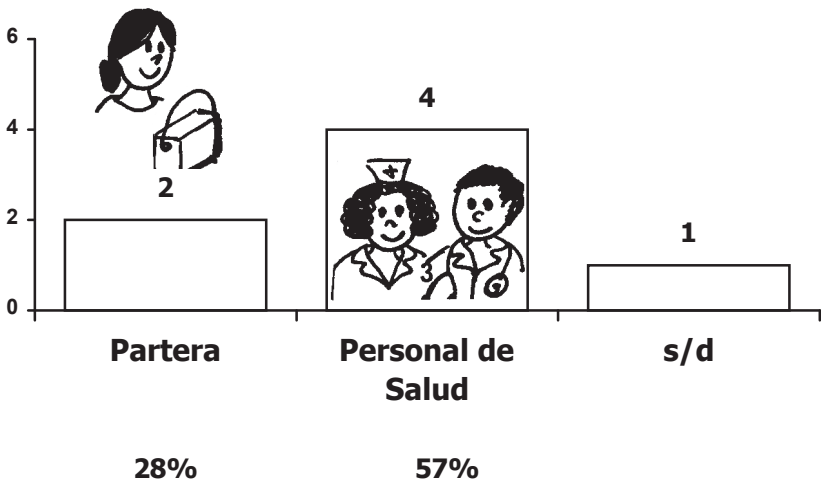


De las que sí habían asistido, 4 habían recibido 3 o más controles.

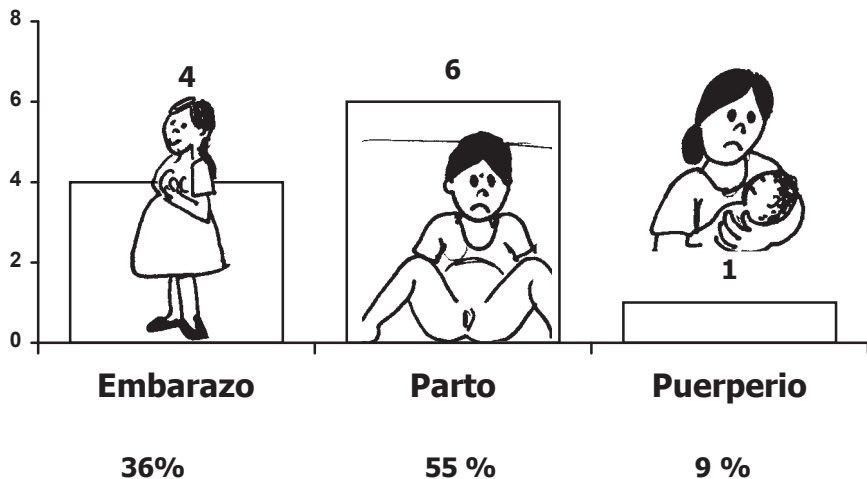
Dónde fue el parto



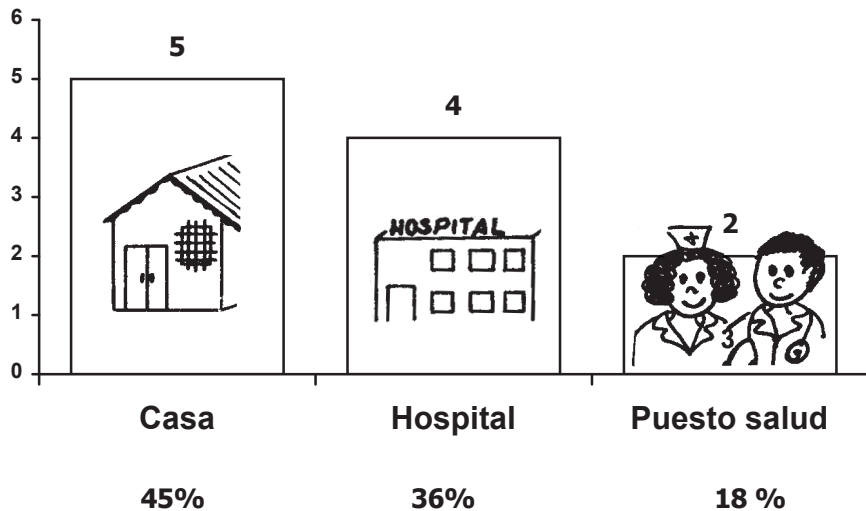
Quién atendió el parto



Cuándo ocurrió la muerte



Dónde murieron las mujeres



Analizamos los datos

- Como cada año seguimos constatando que la pobreza, la falta de información, la falta de acceso a los servicios, la condición y situación de las mujeres es el principal motivo de las muertes .
- La hemorragia sigue siendo la primera causa clínica de muerte.
- Una de cada 2 mujeres tenían factor de riesgo siendo los más frecuentes: 3 muchos embarazos, 1 cesárea anterior, 2 primeriza adolescente.
- La mayoría de estos factores de riesgo eran prevenibles usando métodos anticonceptivos modernos y eficaces.
- Una de cada dos mujeres tuvieron su parto en unidades de salud y una de cada dos murieron en una unidad de salud o durante el traslado.
- Hubo dos jóvenes que se intoxicaron por no saber como solucionar un embarazo no deseado.
- Una de cada cuatro mujeres eran analfabetas, y sólo una había llegado a la secundaria.

¿Qué podemos hacer?

La mortalidad materna refleja la falta de acceso a la salud de las mujeres, de irrespeto a nuestros derechos como ciudadanas y como seres humanos.

Por la despenalización del aborto

Que nuestros derechos se cumplan

No más muertes de mujeres

**Unidas, manifestándonos, hablando,
movilizándonos, presionando para que se
despenalice el aborto.**

¡Que se escuche nuestras voces unidas!



Analicemos, pensemos, hagamos propuestas desde nosotras, desde la comunidad, como personal de salud y las hacemos llegar al Gobierno, al Ministerio de Salud, a los espacios de coordinación.

Colectivo de Mujeres de Matagalpa

Área de salud 2009

Semáforo del Parque Morazán 2 c. al sur,

2 ½ c. al este. Matagalpa-Nicaragua

Tel/fax: 2772-2458

salud@cmmmatagalpaorg.net

www.cmmmatagalpaorg.net

Auspiciado por:

